

TUINMEETNET DAGVLINDERS

Jaargang 2017-2018-2019

Project Dagvlinders Schelde-en
Durmegebied

*OVER KOLEN, AARDBEIEN EN
VLINDERS*



Tuin 1: 19 soorten

Tuin 2: 28 soorten

Verschil in aantal soorten: hoe komt dat?

OMGEVING

- Tuin 1 gelegen aan de woning, begrensd door andere woningen en tuinen, een drukke N-weg en de bewerkte percelen van een gepensioneerde tuinder.
- Tuin 2 gelegen in landbouwgebied, begrensd door spoorweg, maisvelden en privé-tuin en bereikbaar via dreef langs spoorweg

OPPERVLAKTE

TUIN 1

Totale perceel: 900 m²

Tuin: 450 m²

TUIN 2

1500 m² + dreef

Welke kenmerken hebben de tuinen gemeen?

GELAAGDHEID

- Boomlaag
- Klimplanten
- Struiklaag
- Kruidlaag: hoge en lage planten
- Strooisellaag



VERSCHILLENDE GROENVORMEN

- *Pioniersvegetatie* in de vorm van een moestuin, zgn. onkruiden en andere 1-jarigen.
- *Graslandvegetatie* in de vorm van zgn. zonneborders, bloemenweiden, kruidenhoekjes,...

VERSCHILLENDE GROENVORMEN

- *Ruigtevegetatie* in de vorm van ruigtes met brandnetels, hoge grassen, moerasspirea, grote kaardebol,...
- *Struweel- en bosvegetatie* in de vorm van alleenstaande bomen, bosjes, hagen en heggen, struikengordels,...



HAAG VAN MEIDOORN EN SLEEDOORN EN WILG

EEN RIJK PALET AAN PLANTENSOORTEN

- Bomen en struiken: berk, wilg, esdoorn, linde en eik(Belsele), beuk (thuis), hazelaars, zwarte els (Belsele), fruitbomen en bessenstruiken, ...
- Wilde en/of inheemse planten zoals beemdkruid, sint-jacobskruid, marjolein, kamille, driekleurig viooltje, duizendblad, paardenbloem, kaasjeskruid, brandnetel, grote kaardebol, sint-janskruid, rolklaver,...



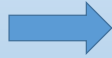
Een rijk palet aan plantensoorten

- *Kruiden* zoals tijm, hyssop, lavendel, venkel, salie,...
- *Grassen* van een “divers pluimage”
- *Rijkbloeiende* groenten zoals pompoen, courgette, bonen, prei, kool, venkel
- Zonnebloemen

- Gelaagdheid
- Diverse groenvormen
- Diverse plantensoorten



RIJKE STRUCTUUR



Veel verschillen in MICROKLIMAAT
= ideaal voor vlinders







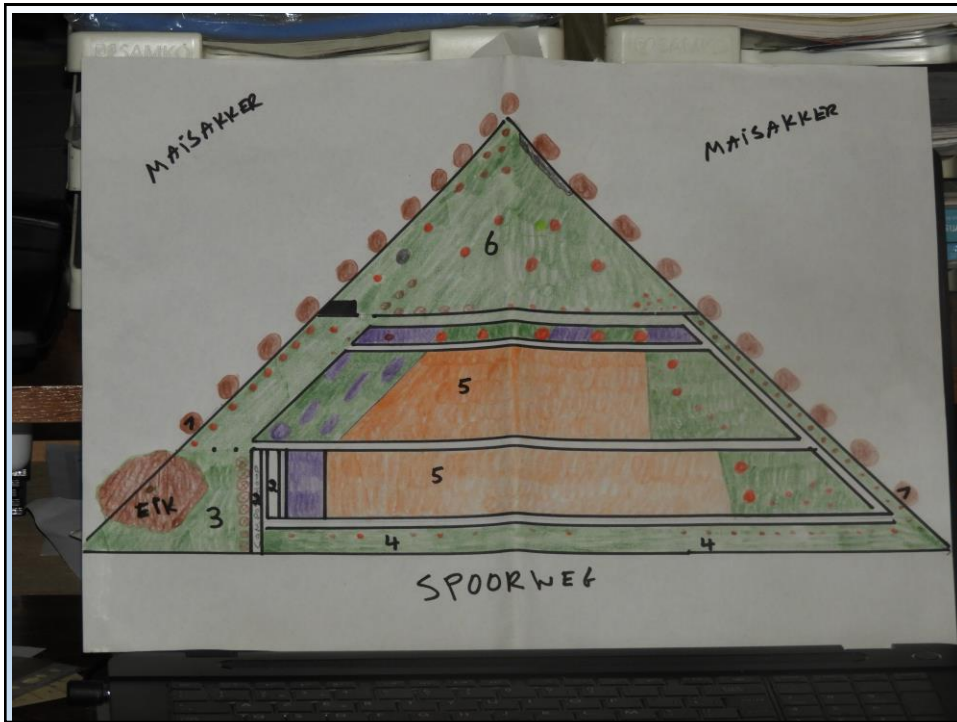


Suikermais,
fruitbomen en
marjolein

Voedsel voor
onzelf, voor
de vogels en
voor insecten



Een korte schets van de tuin
Bewegingen van vlinders



LEGENDE BIJ TEKENING

- 1) Knotwilgen
- 2) Composthopen en takkenhopen
- 3) Gras en wilde planten : brandnetel, akkerhoornbloem, havikskruiden, boterbloem, zuringsoorten
- 4) Gras en wilde planten en marjolein, grote kaardebol, herfstaster, brem, hazelaars en fruitbomen

LEGENDE BIJ TEKENING

- 5) Groentebedden met er tussen braakliggende stukjes en tussen bepaalde groenten zoals pompoen en courgette groeien zonnebloemen en kaasjeskruid.
- 6) Boomgaard met bosje, bessenstruiken, aardbeien, wilde planten zoals schapenzuring en drinkplaats

KLEURLEGENDE BIJ TEKENING

- **Rood:** bessenstruiken, fruitbomen en ander klein fruit
- **Paars:** nectarplanten, kruiden, wilde planten
- **Bruin:** bomen, hagen
- **Groen:** gras met wilde en “gecultiveerde” planten
- **Oranje:** groentebedden

WAT MAAKT DE TUINEN VERSCHILLEND? **OMGEVING: DREEF**

Dreef langs achtertuin

- Eigendom van gepensioneerde tuinder en door hem beheerd
- Tuinder gebruikt gewasbeschermingsmiddelen en maait met bosmaaier
- Wordt ook gebruikt door paardenboer als toegang tot zwaar bemeste graspercelen.

In de dreef achter het huis spot ik bijna uitsluitend vlinders die zich niet laten afschrikken door grote afstanden en “ongastvrije” gebieden, zoals de verschillende witjes, dagpauwogen, distelvlinders en atalanta's.

Dreef langs het spoor als toegangsweg

- Eigendom van spoorwegen en burens, maar door ons beheerd en gebruikt als toegangsweg

- Er wordt gemaaid i.f.v. de vlinders en een smalle doorgang voor onszelf
- De dreef in Belsele is een eldorado voor graslandvlinders zoals het
 - ✓ *Icarusblauwtje*
 - ✓ *Bruin blauwtje*
 - ✓ *Kleine vuurvliinder*
 - ✓ *Bruin zandoogje*
 - ✓ *Oranje zandoogje*
 - ✓ *Groot dikkopje*

RUIMERE OMGEVING TUIN 1

- In vogelvlucht is de afstand tot de spoorweg niet zo groot, maar de woonwijken vormen een belangrijke barrière
- De meeste tuinen in de omgeving dienen niet als stapstenen door te weinig nectar-en voedselplanten
- Het ruime gebruik van bemesting en pesticiden door zowel boeren als particulieren doet de zaak van de vlinders zeker geen goed.

RUIMERE OMGEVING TUIN 2

- Ook hier maakt men ruim gebruik van bemesting en pesticiden (mais, groenten, “kerkhof”bloemen)
- Belsele is globaal gezien wel een groenere en bosrijkere omgeving dan Sint-Niklaas en minder dicht bebouwd

ROL VAN DE OPPERVLAKTE

- Tuin 1 is ongeveer 3 keer kleiner
 - Grotere oppervlakte, dus grotere aantallen planten en grotere aantallen *soorten* planten
 - Tuin 2 heeft meer wilde planten en vooral ook meer waardplanten
- = **grotere DIVERSITEIT**

ROL VAN DE OPPERVLAKTE?

- Zal zeker een rol spelen als het gaat over **aantallen** vlinders.
- Speelt zeker ook een rol bij aantal **soorten** vlinders (door grotere diversiteit)
- Maar een doorslaggevende rol?

ROL VAN HET BEHEER?

- Het beheer is in principe hetzelfde, maar hoewel de tuinen allebei beschikken over dezelfde verschillende groenvormen, staan ze in een andere verhouding tot elkaar.
- Hieronder wil ik nog iets meer vertellen over het beheer en de visie die er achter zit.

VISIE /DOEL/BEHEER 1

- Tuinieren = VOEDSEL telen, maar niet alleen voor onszelf
- Tuinieren = zorgen dat andere dieren zich ook thuis voelen

Gehakkelde aurelia's, smullend van overrijpe kersen



VISIE/DOEL/BEHEER 2

VLINDERVRIENDELIJK BEHEER

= ruimte creëren voor de verschillende stadia van vlinders=

- Voldoende *NECTAR*planten voor de imago's
- Aanbieden van overrijp fruit
- *WAARDPLANTEN* voor de rupsen zoals brandnetels, wilde viooltjes, grassen, rolklaver, ...

VISIE/DOEL/BEHEER 2

VLINDERVRIENDELIJK BEHEER

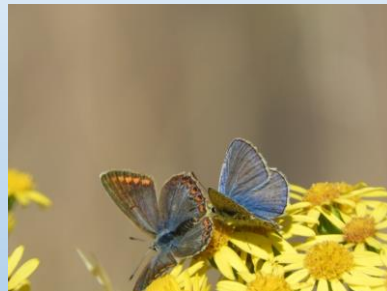
- Opwarmplekjes voor de vlinders: in een moestuin waar je voornamelijk met 1-jarigen werkt, ontstaan er steeds opnieuw pioniersituaties met blote grond waar bijvoorbeeld *dagpauwogen, kleine en grote vos* zich in het voorjaar graag komen opwarmen.
- Ontmoeting van mannen en vrouwen faciliteren door te voorzien in *uitkijkposten, zonnevlekken, lijnen waarlangs mannetjes op zoek kunnen gaan naar vrouwtjes*

Voedsel voor
de imago's

Jacobskruis-
kruid: zeer
populair onder
de vlinders



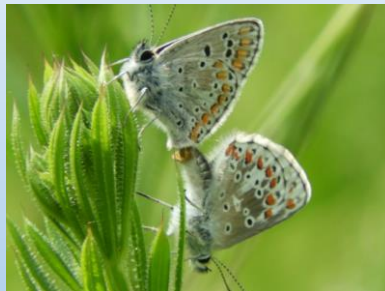
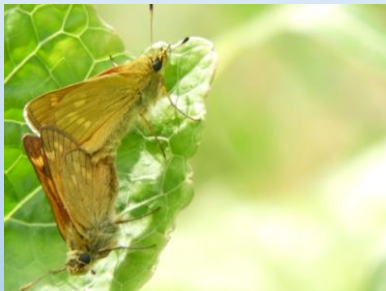
Love is in the air :
BRUINE ZANDOOGJES en
ICARUSBLAUWTJES



En dan nu het “echte werk”:
ICARUSBLAUWTJES en
ORANJE ZANDOOGJES



Copula GROOT DIKKOPJE en
BRUIN BLAUWTJE



En daar komen rupsjes van...
ORANJETIPJE EN GROOT KOOLWITJE



RUPSEN DAGPAUWOOG EN
LANDKAARTJE



POP KLEIN KOOLWITJE



VISIE/DOEL/BEHEER 3

- Het beheer gebeurt gespreid in tijd en ruimte.
- We gebruiken nooit zgn. gewasbeschermingsmiddelen, ook niet degene die toegelaten zijn in de biolandbouw
- Er wordt gewied en gehakt.

VISIE/DOEL/BEHEER 3

- Maaien gebeurt gefaseerd en ik let er op dat er altijd voldoende nectar- en voedselplanten zijn.
- Maak de tuin niet winterklaar: zorg voor en behoud overwinteringsplekken
- Maaien gebeurt grotendeels met een sikkeltje, sporadisch met bosmaaier of grasmaaier.

CONCLUSIE

- Zonder vlindervriendelijke inrichting en beheer geen vlinders
- Hoe groter de tuin, hoe meer ruimte voor nectar-en waardplanten
- Aantal soorten die je op bezoek kan krijgen is ook afhankelijk van de omgeving.

BIJZONDERE SOORTEN IN DE TUIN
EIKENPAGE

•2017



KOEVINKJE

•2017



BIJZONDERE SOORTEN IN DE TUIN
KAASJESKRUIDDIKKOPJE

•2018



KLEINE PARELMOERVLINDER

•2019



GROTE WEERSCHIJNVLINDER

•2019



GROTE VOS

•2019



SCHEEFBLOEMWITJE

•2019

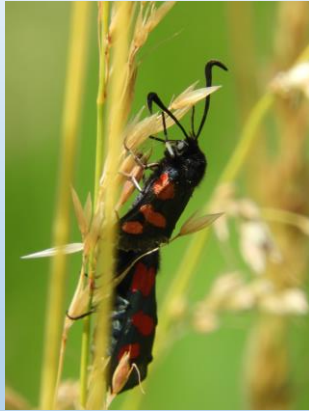


VIJFVLEK-SINT-JANSVLINDER

•Niet alleen
dagvlinders
voelen zich
hier thuis...



COPULA VIJFVLEK-SINT-JAN SVLINDER EN SPRINKHAAN ONBEKEND



PLASROMBOUT EN ZWARTKOP



DOORNTJE ONBEKEND EN PENSEELKEVER



DISTELVINK EN KUIFMEEES



PLATBUIK EN GEWONE OEVERLIBEL

